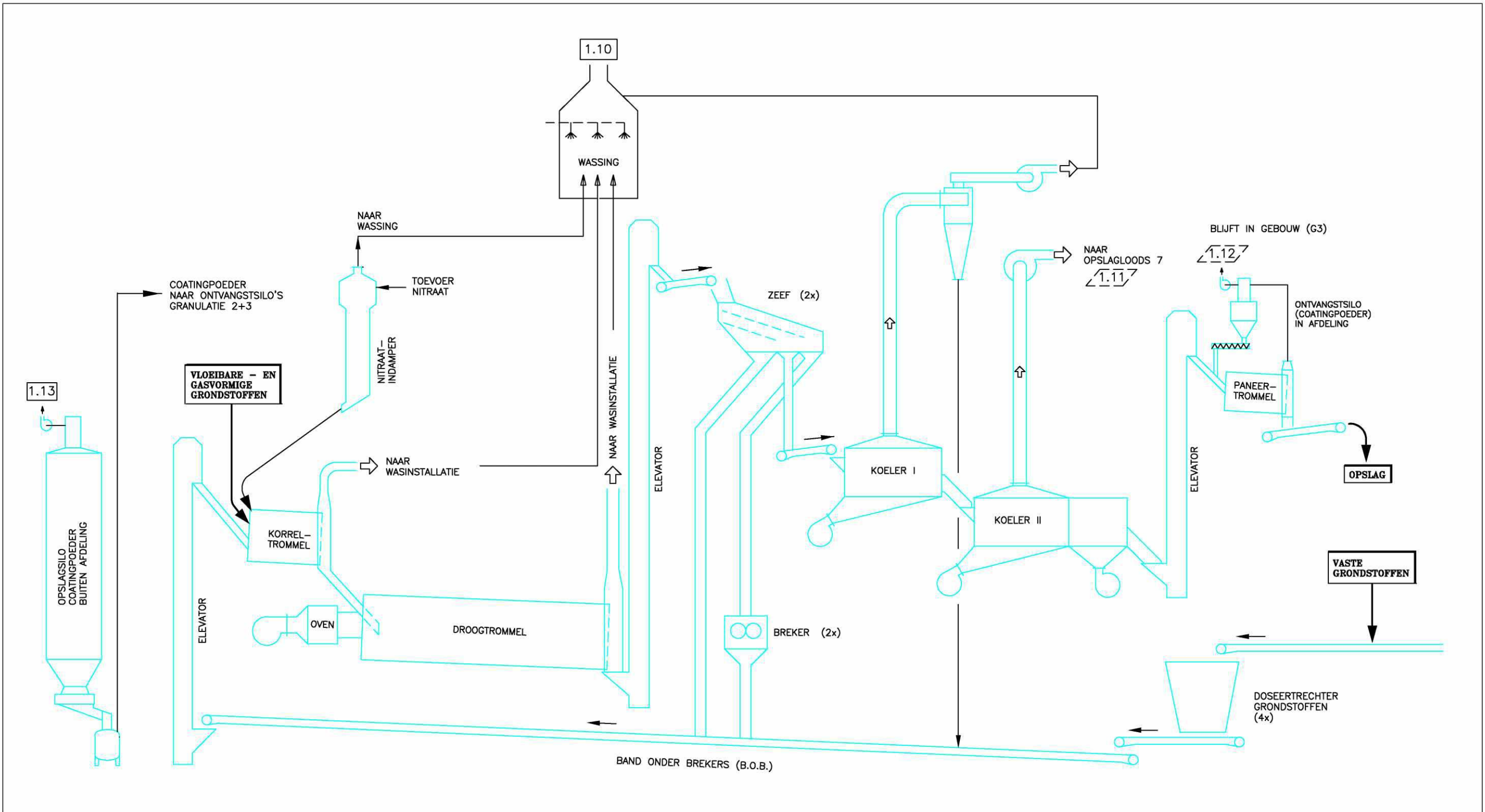


BRON NR. EMISSIEPUNT
 BRON NR. DIFFUSE EMISSIE

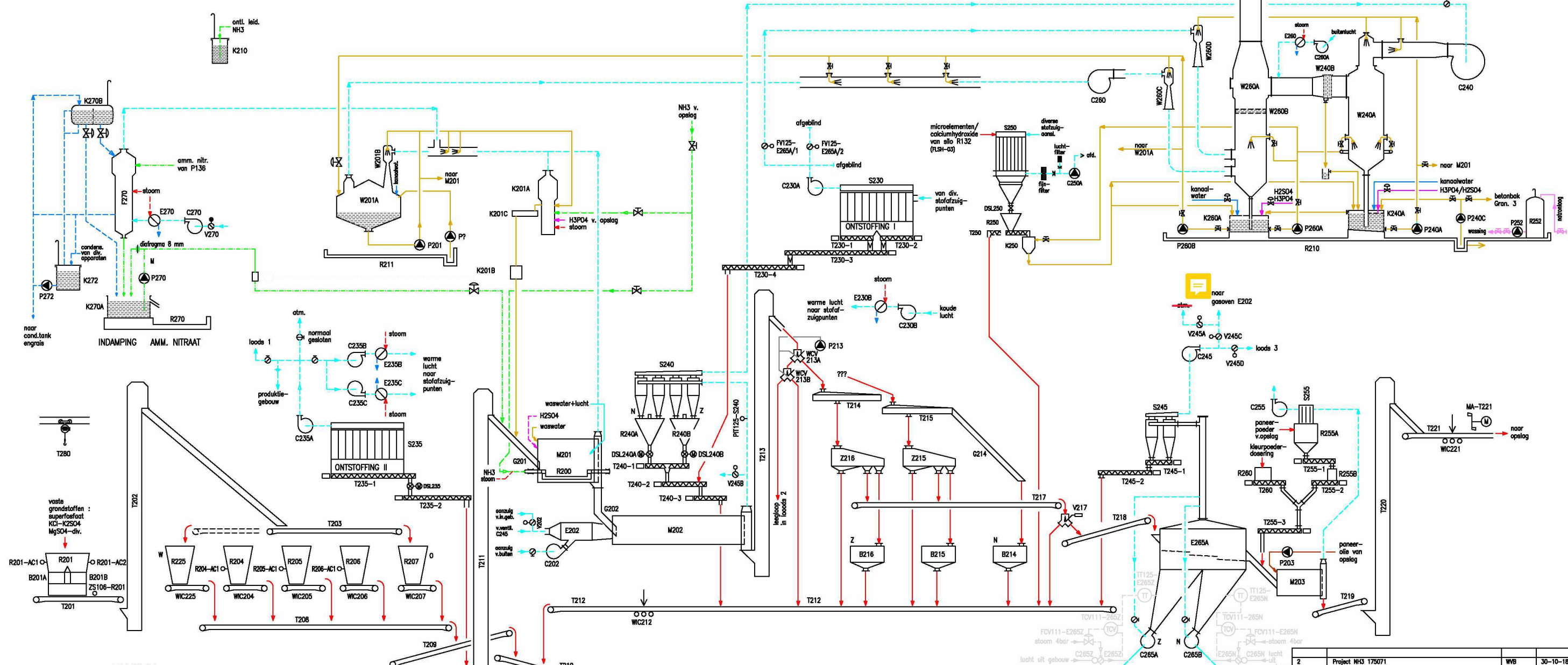
B	Bijgewerkt	PVK	13-08-18
A	Bijgewerkt	WDM	11-08-04
Kenmerk	Wijziging	Gewijz.	Datum
			
Benaming : SCHEMA LUCHT EMISSIE GRANULATIE 2			
Getekend	: 5.1.2.e	Par.:	Gezien :
Schaal	: no scale	Tek.nr. BMP-02	
Datum	: 21-07-1998		



BRON NR. EMISSIEPUNT
 BRON NR. DIFFUSE EMISSIE

B	Bijgewerkt	PVK	13-08-18
A	Bijgewerkt	WDM	11-08-04
Kenmerk	Wijziging	Gewijz.	Datum
Benaming : SCHEMA LUCHT EMISSIE GRANULATIE 3			
Getekend	: 5.1.2.e	Par.:	Gezien :
Schaal	: no scale	Tek.nr. BMP-03	
Datum	: 21-07-1998		

- | | | | | | | | | | | |
|--------------|--|----------------------------------|-----------------------------------|----------------------------|--|----------------------|--------------------|-----------------------|------------------------------|------------------------------|
| B201A BREKER | C202 VENTILATOR BRANDER GASOVEN | DSL235 STOFSLUIS | G201 SCHUIF INANG K.T.R. | M201 KORRELTROMMEL | R200 REACTOR | R250 VOORRAADBUNKER | T201 TRANSPORTBAND | T230-1 TRANSP.SCHROEF | V202 ELEKTR. BED. LUCHTKLEP | W201A GASWASSER |
| B214 BREKER | C230A VENTILATOR STOFFILTER I | DSL250 STOFSLUIS | G202 SCHUIF INANG DR.T.R. | M202 DROOGTROMMEL | R201 VOEDINGBUNKER | R255A VOORRAADBUNKER | T202 ELEVATOR | T230-2 TRANSP.SCHROEF | V217 HYDRAUL. BED. KLEP | W201B VENTURI |
| B215 BREKER | C230B VENTILATOR LUCHTVERHITTER ONTST. I | DSL240A STOFSLUIS | G214 SCHUIF BYPASS TRILZEEF | M203 PANEERTROMMEL | R201-AC1 AIRCHOC VOEDINGBUNKER (OOST) | R255B DOSEERBUNKER | T203 TRANSPORTBAND | T230-3 TRANSP.SCHROEF | V240 ELEKTR. BED. LUCHTKLEP | W240A WASTOREN |
| B216 BREKER | C235A VENTILATOR STOFFILTER II | DSL240B STOFSLUIS | | | R201-AC2 AIRCHOC VOEDINGBUNKER (WEST) | R280 VOORRAADBUNKER | T208 TRANSPORTBAND | T230-4 TRANSP.SCHROEF | V245A ELEKTR. BED. LUCHTKLEP | W240B DRUPPELVANGER |
| | C235B VENTILATOR LUCHTVERHITTER ONTST. II | | | | R204 VOORRAADBUNKER | R280 KLEURPOEDER | T209 TRANSPORTBAND | T235-1 TRANSP.SCHROEF | V245B ELEKTR. BED. LUCHTKLEP | W260A WASTOREN / SCHOORSTEEN |
| | C235C VENTILATOR LUCHTVERHITTER ONTST. II | | | | R204-AC1 AIRCHOC VOORRAADBUNKER | R280 VOORRAADBUNKER | T210 TRANSPORTBAND | T235-2 TRANSP.SCHROEF | V245C ELEKTR. BED. LUCHTKLEP | W260B DRUPPELVANGER |
| | C240 VENTILATOR AFZ. CYCLONEN DROGER | E201A NH3 KOELER | K201A MENGKUIP | MA-T221 MONSTERAPPARAAT | R205 VOORRAADBUNKER | R280 NATRONLOOGTANK | T211 TRANSPORTBAND | T240-1 TRANSP.SCHROEF | V270 ELEKTR. BED. LUCHTKLEP | W260C VENTURI |
| | C245 VENTILATOR AFZ. CYCLONEN KOELER | E201B NH3 KOELER | K201B VERDEELKUIP | | R205 AIRCHOC VOORRAADBUNKER | | T212 TRANSPORTBAND | T240-2 TRANSP.SCHROEF | | W260D VENTURI |
| | C250A VACUUMPOMP MICROELEM. / OLOOLMAYDR. | E202 GASOVEN | K201C PAFGOOT | P201 POMP | R206 VOORRAADBUNKER | S230 STOFFILTER | T213 ELEVATOR | T240-3 TRANSP.SCHROEF | | WIC204 WEEGBAND |
| | C255 VENTILATOR AFZ. PANEERTROMMEL | E230 LUCHTVERHITTER | K210 ABSORPTIEWAT ONTL. LEID. NH3 | P203 POMP | R206-AC1 AIRCHOC VOORRAADBUNKER | S235 STOFFILTER | T214 TRILGOOT | T245-1 TRANSP.SCHROEF | | WIC205 WEEGBAND |
| | C260 VENTILATOR AFZ. GASWAS. KORRELTR. | E235B LUCHTVERHITTER | K240A PASSEERWAT | P240A POMP | R207 VOORRAADBUNKER | S240 CYCLONEN | T215 TRILGOOT | T255-1 TRANSP.SCHROEF | | WIC207 WEEGBAND |
| | C265A VENTILATOR KOELER ZUID | E235C LUCHTVERHITTER | K250 MENGKUIP | P240C POMP | R210 INKUIPING GASWASINST. DROOGTROMMEL | S245 CYCLONEN | T217 TRANSPORTBAND | T255-2 TRANSP.SCHROEF | | WIC225 WEEGBAND |
| | C265B VENTILATOR KOELER NOORD | E250 LUCHTVERHITTER | K252 OPSLAGWAT NATRONLOOG | P252 DOSEERPOMP NATRONLOOG | R211 INKUIPING GASWASINST. KORRELTROMMEL | S250 STOFZUGINSTAL | T218 TRANSPORTBAND | T255-3 TRANSP.SCHROEF | | WIC221 BANDWEGER |
| | C265Z VENTILATOR LUCHTVERHITTER KOELER ZUID | E265A KOELER | K260A PASSEERWAT | P260A POMP | R225 VOORRAADBUNKER | S255 STOFFILTER | T219 TRANSPORTBAND | T260 DOSEERSCHROEF | | |
| | C265N VENTILATOR LUCHTVERHITTER KOELER NOORD | E265B LUCHTVERHITTER KOELER ZUID | K270A PASSEERWAT | P260B POMP | R240A STOFRECHTER +ROTER. KETTING | | T220 ELEVATOR | | | |
| | C270 VENTILATOR CONCENTRATOR | E270 LUCHTVERHITTER | K270B CONDENSATANK | P270 POMP | R240B STOFRECHTER +ROTER. KETTING | | T221 TRANSPORTBAND | | | |
| | | F270 FILMVERDAMPER | K272 CONDENSATANK | P272 CONDENSOPOMP | | | | | | |



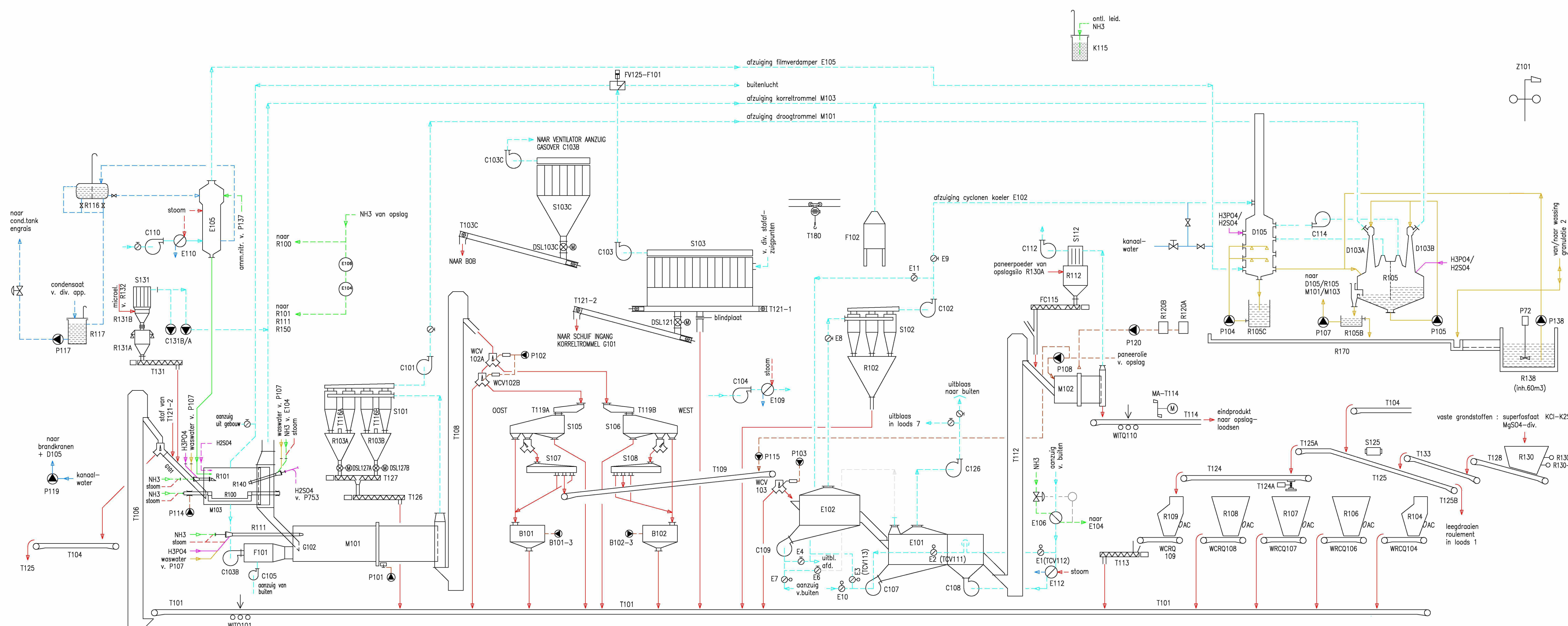
- LEGENDE**
- WASTE STOF
 - NH3/NH4
 - NH3
 - H2SO4
 - H3PO4
 - WASWATER
 - KANAALWATER
 - STOOM
 - CONDENS
 - AFGAS / ONTSTOFFING
 - LUCHT
 - NATRONLOOG / NATRONSULFCAAT

2	Project NH3 175071	WB	30-10-18
1	Bypass Z214 MOC150804	WM	22-12-15
H	Actualisatie (input productie)	RVG	07-04-14
G	Bijgewerkt oadv opmerkingen productie	MSTAL	13-12-13
F	Natronloog opslag en dosering	WVC	04-05-11
E	Actualisatie vacuumpomp micro's	WDM	24-02-10
B	Inkuiping gaswasinst droogtrommel	WDM	19-10-07
A	Diverse airchocs op gaten / bunkers	WDM	27-12-06
Kenmerk	Wijziging	Gewijz.	Datum

Benaming : FLOW SHEET GRANULATIE 2


 Getekend :
 Gezien :
 Schaal : no scale (A1L)
 Datum : 06-04-2004
tek.nr. FLSH-02

B101 BREKER	C101 VENTILATOR AFZ. CYCL. DROGER	D103A VENTURI AFZ. DROGER	E3 LUCHTKLEP ELEKTR.	M101 DROOGTROMMEL	P114 HYDRAUL. UNIT	R100 NH3 SPROEIBALK	R116 CONDENSATATANK	S101 CYCLONENBATTERIJ	T101 TRANSPORTBAND	T124 ZWENKBAND	WITQ101 ROULEMENTSWEGING
B102 BREKER	C102 VENTILATOR AFZ. CYCL. KOELER II	D103B VENTURI AFZ. GRANULATEUR	E5 LUCHTKLEP ELEKTR.	M102 PANEERTROMMEL	P115 DOSSEERPOMP	R101 REACTOR	R117 CONDENSATATANK	S102 CYCLONENBATTERIJ	*T103 TRANSPORTBAND	T124A ZWENKEN BAND T124	WITQ110 EINDPRODUCTWEGING
B101-3 HYDRAUL. UNIT	C103 VENTILATOR ANZUIG GASOVEN	D105 WASTOREN	E7 LUCHTKLEP ELEKTR.	M103 KORRELTROMMEL	P117 CONDENSERPOMP	R102 STOFRECHTER	R118 PROV.WATERVAT	S103 STOFFILTER I	T104 TRANSPORTBAND	T125A RETOUR 2e ROULEMENT	WRCQ104 WEEGBAND
B102-3 HYDRAUL. UNIT	C103B VENTILATOR ANZUIG GASOVEN	DSL121 DRAISLUIS OOST	F101 GASOVEN	MA-T114 MONSTERAPPARAAT	P119 KANAALWATERPOMP	R103A STOFRECHTER	R120A VOORRAADVAT	S103C STOFFILTER II	T106 ELEVATOR	T125B RETOUR 2e ROULEMENT	WRCQ106 WEEGBAND I
	C103C VENTILATOR STOFFILTER II	DSL127A DRAISLUIS OOST	F102 GASOVEN VERBRANDINGSKAST		P120 SMEERPOMP PANEERTROMMEL	R103B STOFRECHTER	R120B SMEERTOSTEL	S105 TRILZEEF	T108 ELEVATOR	T126 TRANSP.SCHROEF	WRCQ107 WEEGBAND II
	C104 VENTILATOR LUCHTVERHITTER ONTST.	DSL127B DRAISLUIS WEST	FC115 DOSEERSCHROEF		P120 SMEERPOMP PANEERTROMMEL	R104 VOORRAADBUNKER	R130 VOEDINGBUNKER	S106 TRILZEEF	T109 TRANSPORTBAND	T127 TRANSP.SCHROEF	WRCQ108 WEEGBAND III
	C105 VENTILATOR BRANDER GASOVEN	E101 KOELER I	FV103 DOSEERSCHROEF		P138 STAAFPOMP	R105 KUIP GASWASSING	R130-AC1 AIRCHOC VOEDINGBUNKER (OOST)	S107 TRILZEEF	T112 ELEVATOR	T128 UITREKBAND	WRCQ109 WEEGBAND IV
	C107 VENTILATOR KOELER WEST	E102 KOELER II	FV103 DOSEERSCHROEF			R105B PASSEERVAT	R130-AC2 AIRCHOC VOEDINGBUNKER (WEST)	S108 TRILZEEF	T113 KETTINGTRANSPORTEUR	T131 DOSEERSCHROEF	
	C108 VENTILATOR KOELER OOST	E103 NH3 KOELER				R105C PASSEERVAT	R131A DOSEERBUNKER MICROELEM.	S109 TRILZEEF	T113 KETTINGTRANSPORTEUR	T133 DOSEERSCHROEF	
	C109 VENTILATOR KOELER II	E104 WARMTEWISSELAAR	G101 SCHUIF IN GANG K.T.R.	P72 ROERWERK	K115 ABSORPTIEVAT NH3 ONTL. LEID.	R106 VOORRAADBUNKER I	R131B DOSEERBUNKER MICROELEM.	S112 STOFFILTER	T114 TRANSPORTBAND	T160 DOSEERSCHROEF	
	C110 VENTILATOR CONCENTRATOR	E105 FILMVERDAMPER	G101-AC1 AIRCHOC SCHUIF ING. K.T.R. (BOVEN)	P101 HYDRAUL. UNIT		R107 VOORRAADBUNKER II	R138 OPVANGBAG	S112 STOFFILTER	T116A ROTER. KETTING	T180 DOSEERSCHROEF	
	C112 VENTILATOR AFZ. PANEERTROMMEL	E106 LUCHTKOELER	G101-AC2 AIRCHOC SCHUIF ING. K.T.R. (ONDER)	P102 HYDRAUL. UNIT		R108 VOORRAADBUNKER III	R140 SULFO-REACTOR	S125 ONTJZ.MAGNET	T116B ROTER. KETTING	TCV111 LUCHTKLEP ELEKTR.	
	C114 VENTILATOR AFZ. KORRELTROMMEL	E109 LUCHTVERHITTER	G102 SCHUIF IN GANG DR.TR.	P104 CIRCULATIEPOMP		R109 VOORRAADBUNKER IV	R160 KLEURSTOFRECHTER	S131 FILTER MICRO ELEM.	T119A TRILGOOT	TCV112 LUCHTKLEP ELEKTR.	
	C126 VENTILATOR KOELER I > LOODS 7	E110 LUCHTVERHITTER	G102-AC1 AIRCHOC SCHUIF ING. DR.TR.	P105 CIRCULATIEPOMP		R111 REACTOR	R170 INKUIPING GASWASINSTALLATIE		T119B TRILGOOT	TCV113 LUCHTKLEP ELEKTR.	
	C131A VACUUMPOMP MICROELEMENTEN	E112 LUCHTROGER		P107 POMP		R112 REACTOR			T121-1 KETTINGTRANSPORTEUR		
	C131B VACUUMPOMP MICROELEMENTEN			P108 DOSEERPOMP					T121-2 KETTINGTRANSPORTEUR		Z101 WINDMETING



LEGENDE

—	WASTE STOF
—	NH4NO3
—	NH3
—	H2SO4
—	H3PO4
—	WASWATER
—	KANAALWATER
—	STOOM
—	CONDENS
—	AFGAS / ONTSTOFFING
—	LUCHT
—	HYDR. OLE

2	Project NH3 project 175071	WVB	30-10-18
K	Kellerfilter S103C, indeling in blokken	TP	30-11-17
J	Actualisatie (input productie)	RvG	07-04-14
I	Bijgewerkt adhv opmerkingen productie	M.STAAL	13-12-13
H	Grondstoffenbunker 5 met weegband	WDM	09-07-09
G	Wassing bijgewerkt	WDM	08-12-08
F	Stoffilter S103C, transp.T103, ventil.C103B & C103C toegev.	WDM	27-06-08
E	Sulfo-reactor toegevoegd	WDM	18-04-08
D	Bronnrs. 1,9 en 1.15 toegevoegd	WDM	07-12-07
C	Kettingtransporteurs onder stoffilter S103 naar ingang M103	WDM	14-02-06
B	Diverse airchocs op goten / bunkers	WDM	27-12-05
A	T113 : transportschroef	WDM	07-10-04
Kenmerk	Wijziging	Gewijz.	Datum

Benaming : FLOW SHEET GRANULATIE 3

Cetkend :

Gezien :

Schaal : no scale (A1L)

Datum : 11-05-2004

Rosier Nederland B.V. tek.nr. FLSH-03