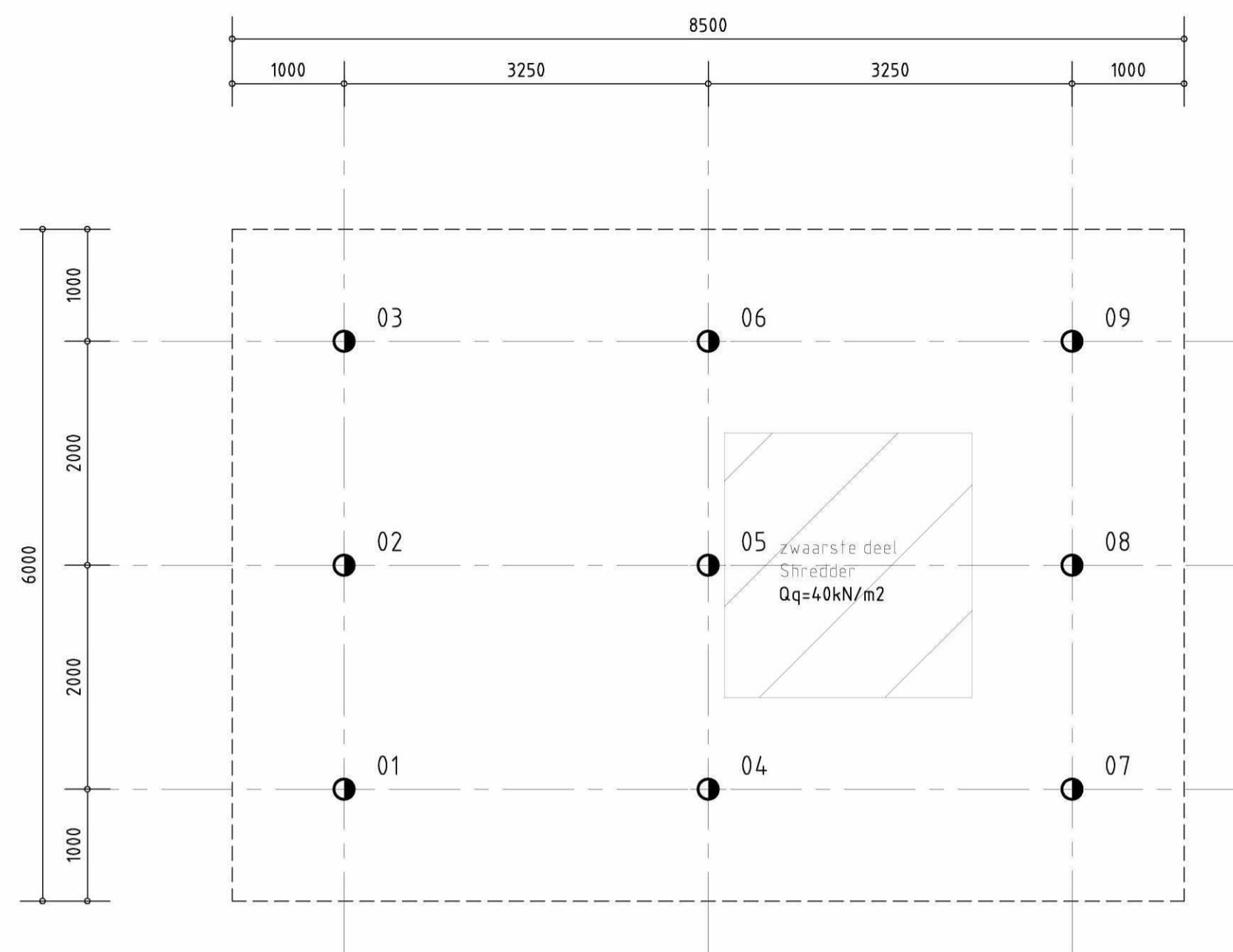
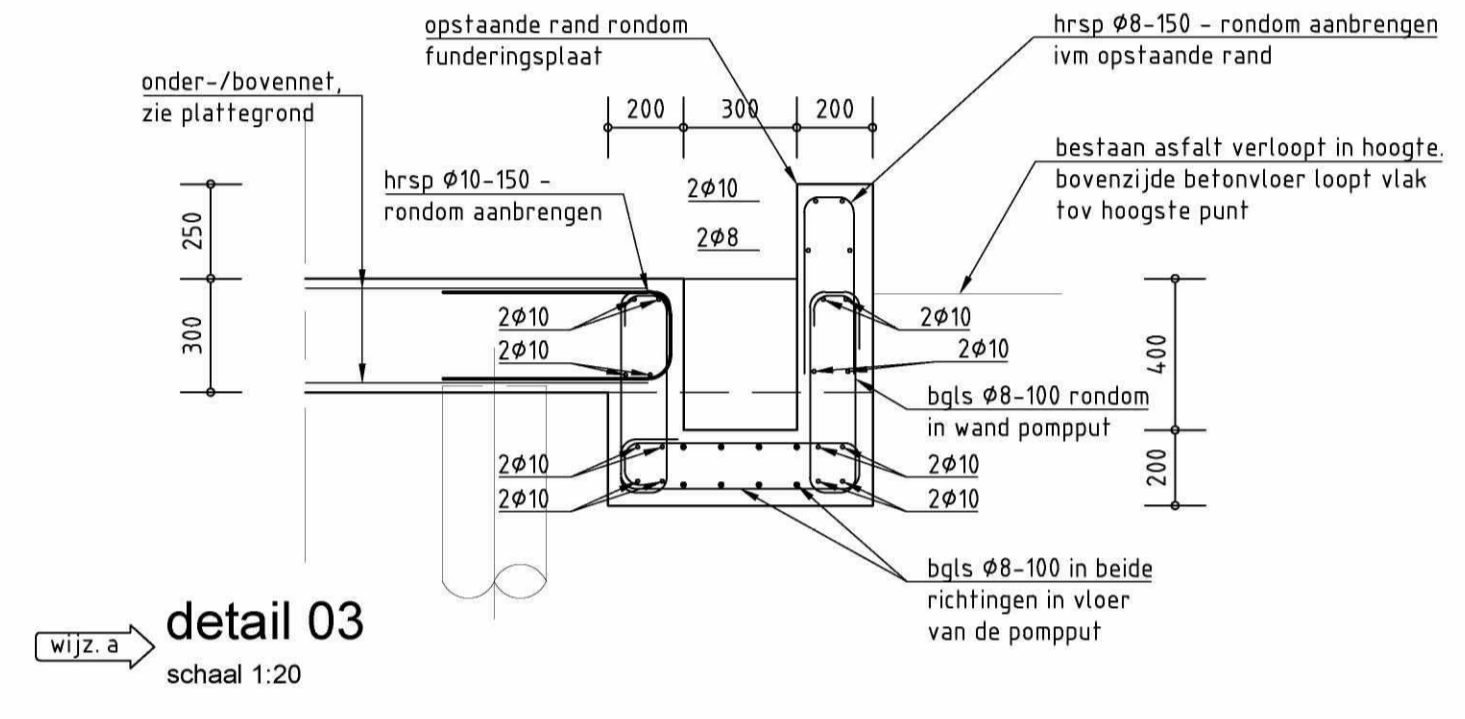
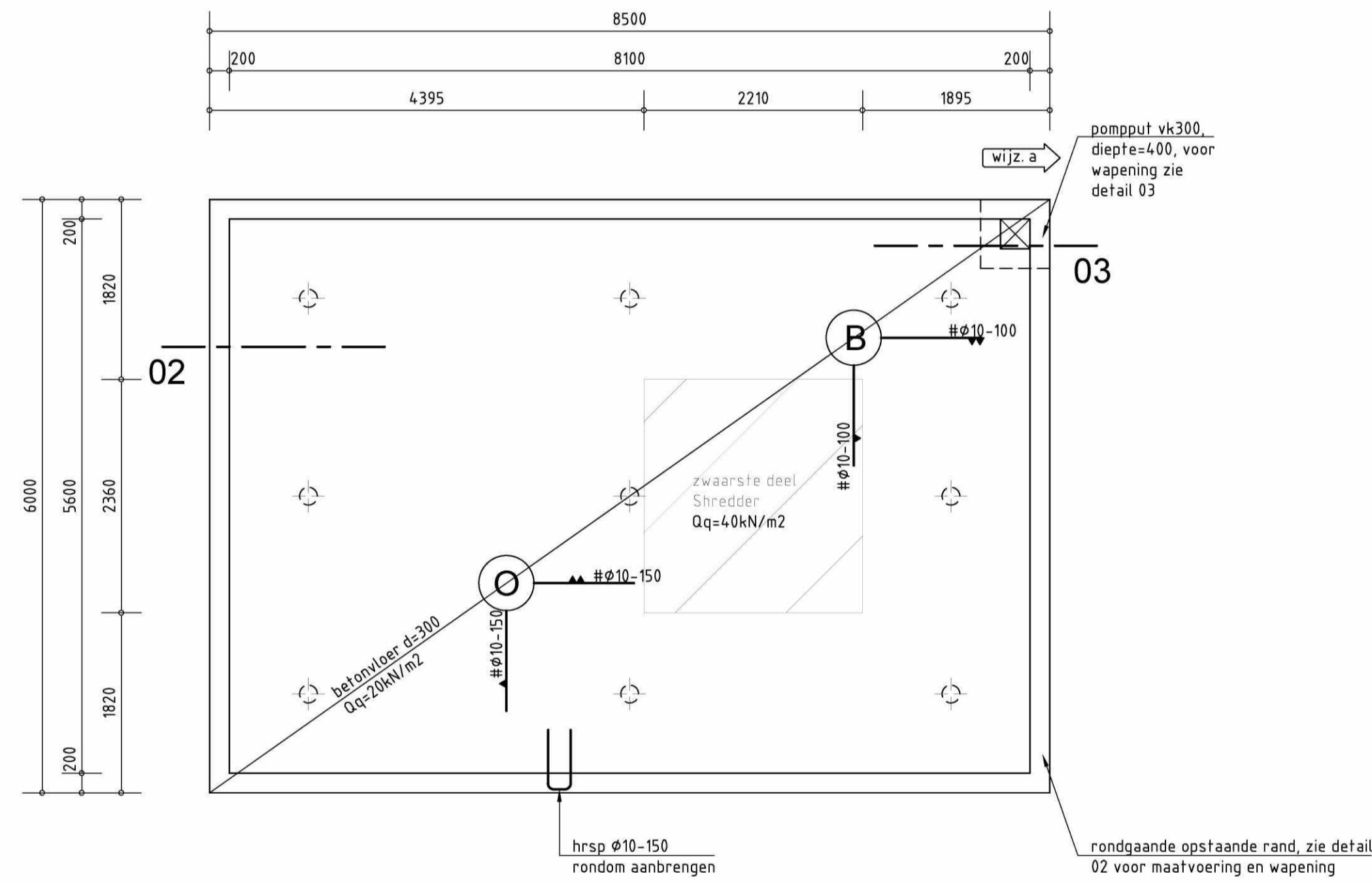
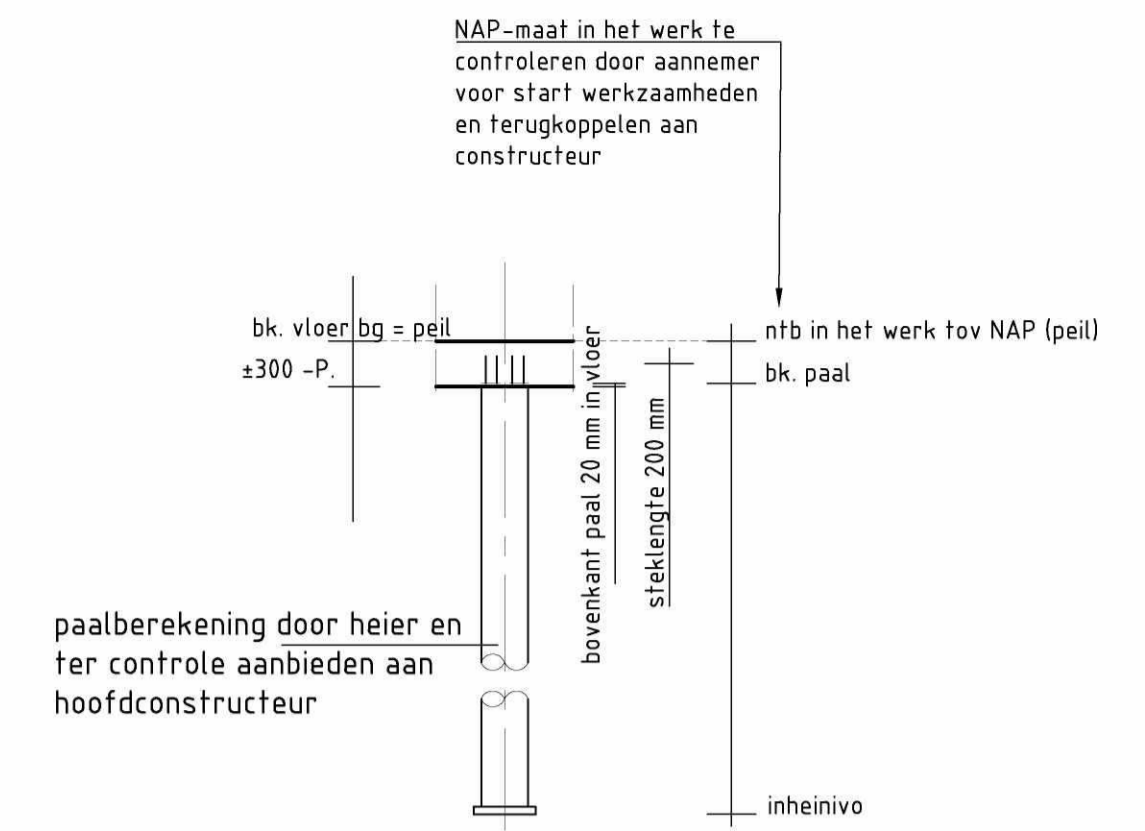
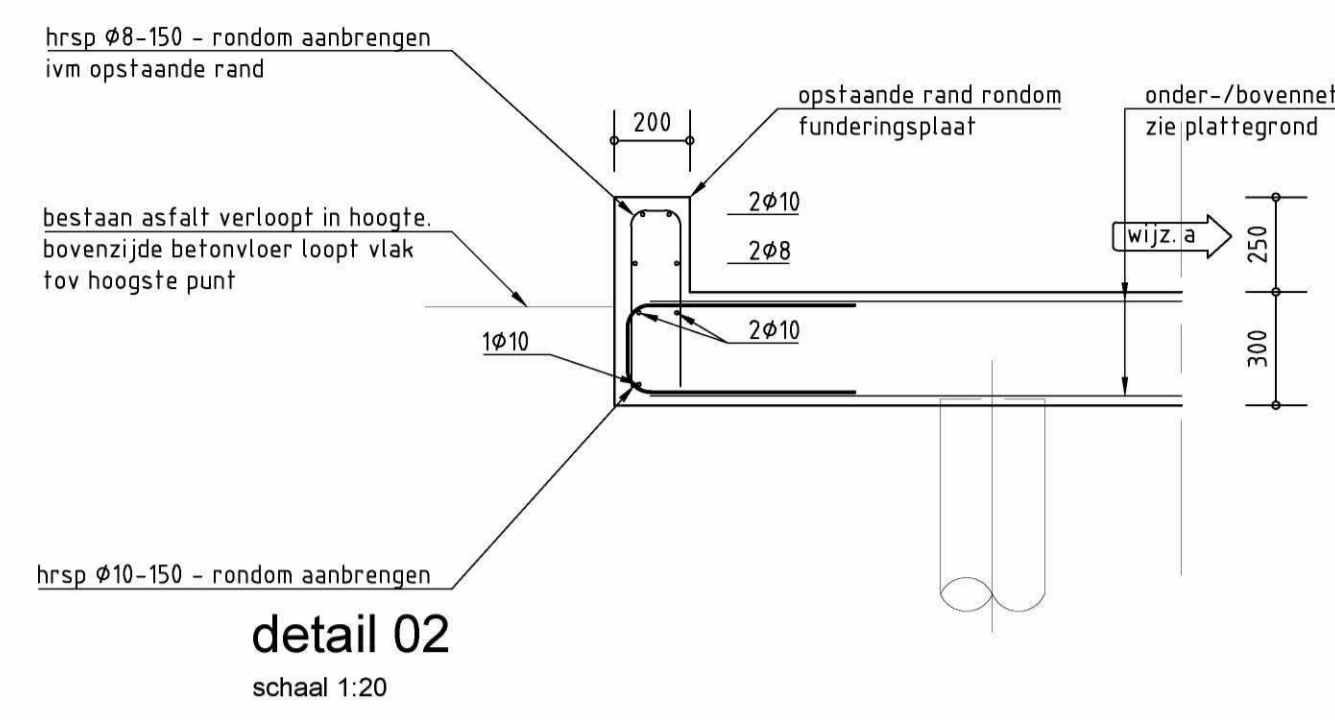


08 (in pand)



101 (buiten pand)



reeds gemaakte sondering

voor sonderingen: Geosonda rapportage: 2100291-F1 datum: 03-02-2022

voor funderingsadvies: Geosonda rapportage: 2100291-F1 datum: 03-02-2022

maximale paalbelasting 250 kN (rekenwaarde)

LET OP!! deze palen over de volledige hoogte kalenderen en bij mogelijke hogere kalenderwaardes contact op nemen met de constructeur om de palen mogelijk op een hoger niveau te kunnen laten staan.

uitgangspunt is de palen op de aangegeven diepte aan te brengen.

Stalen buispalen (t.b.v Shredder)	
Afmeting palen ⊕ schacht/voetplaat	219/230
Paalkop t.o.v. NAP in m	nfb
Inheivo t.o.v. NAP in m	18,0-
Paallengte in m	nfb
Aantal palen	9
Totaal aantal palen	9

de vloer is uitgerekend met de belastingen zoals opgegeven door Vecoplan m.b.t. de Shredder waarbij ook de vloer gecontroleerd is met een opgelegde belasting van 20kN/m2 (2000kg/m2) en plaatselijk onder het zwaarste deel van de machine met 40kN/m2 (4000kg/m2), zie plattegrond voor locatie verzaard uitgerekende vloerdeel.

voor definitieve locatie zie tekeningen architect

Beton	C30/37
Staal	B500B
Milieuklasse	XC2
Dekking o/b c =	o=35 / b=40 ivm vlinders bovenzijde
Dekking flank c =	35

Maten door aannemer in het werk te controleren
Alle nieuwe onderdelen in het werk inmeten

h			
g			
f			
e			
d			
c			
b			
a	07-07-2022	Zie wijz. a	d D.d.E.
d.d.	11-04-2022		d D.d.E.

status: v=voorstap d=definitief u=uitvoering b=bouwaanvraag status: gezien

Funderingen onder machines
104 te Bleiswijk
Opdrachtgever: Houweling Klappolder 104 te Bleiswijk
Architect: Bogaerds Architecten Ingenieurs Postbus 7405, 3280 AE Numansdorp
Nieuwe fundering onder Shredder
Palenplan, fundering (vorm en wapening)

